

Procédure de mise à jour de WX-Planning

Le but de cette procédure est de mettre à jour le logiciel WX-Planning sans perte des données saisies sous une version précédente du logiciel.

Attention : cette procédure est une aide. Compte tenu des différentes configurations possibles, elle pourrait entraîner une perte de données.

Etape 1 : Sauvegarder vos données

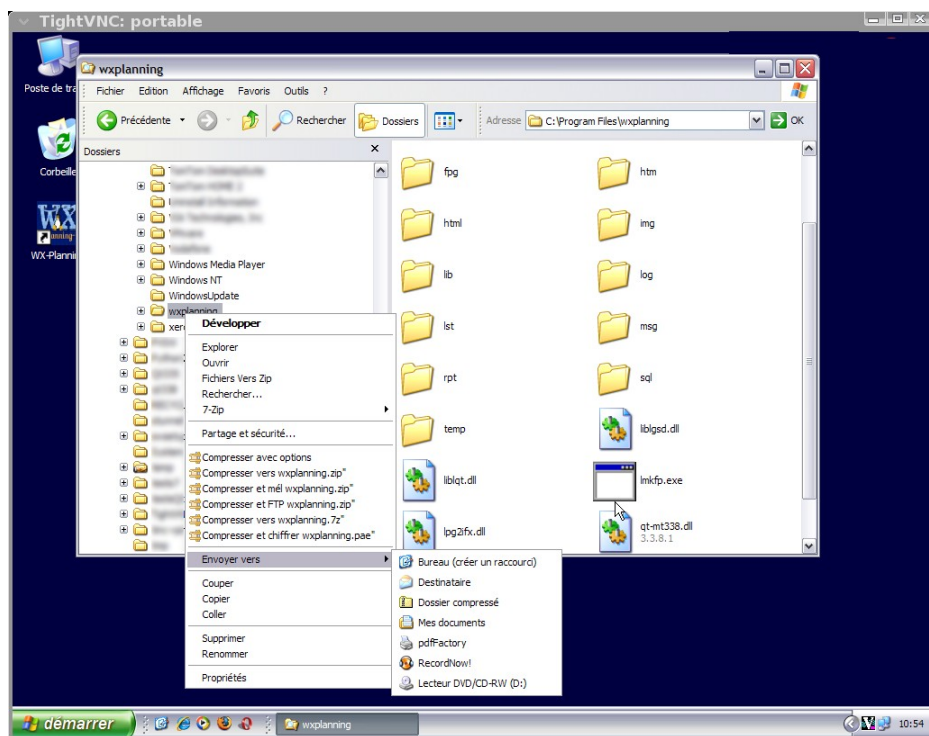
Avant d'effectuer une mise à jour, il est important d'effectuer une sauvegarde de l'existant en particulier de la base de données (dossier bdds) , vos fonds de page (dossier fpg) d'édition propres et les programmes (dossier lib et fichiers .exe et .dll).

Afin d'effectuer cette sauvegarde, accédez au répertoire d'installation et sauvegardez le dossier wxplanning.

Vous pouvez :

- copier le dossier sous un autre nom,
- ou le sauvegarder dans un dossier compressé au format ZIP
- ou le sauvegarder dans une unité externe (clé USB, disque externe, etc...)

Par défaut, le chemin d'installation se trouve sous « C:\Program Files\wxplanning »



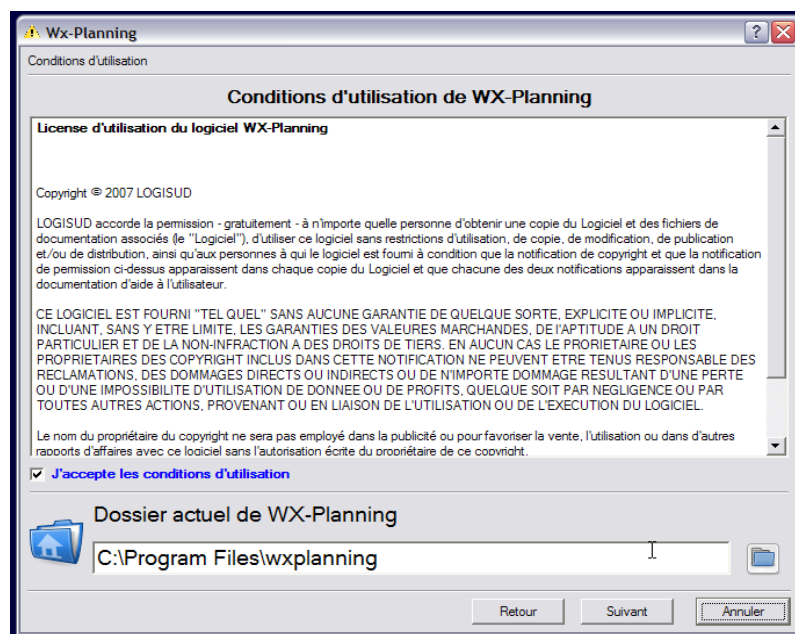
Etape 2 : Télécharger la dernière version

Pour télécharger la dernière version de WX-Planning, rendez-vous sur le site <http://www.logisud.fr> et accédez à la section de téléchargement de WX-Planning. Une fois le fichier téléchargé, exécutez ce programme.

Etape 3 : Procédure d'installation de WX-Planning

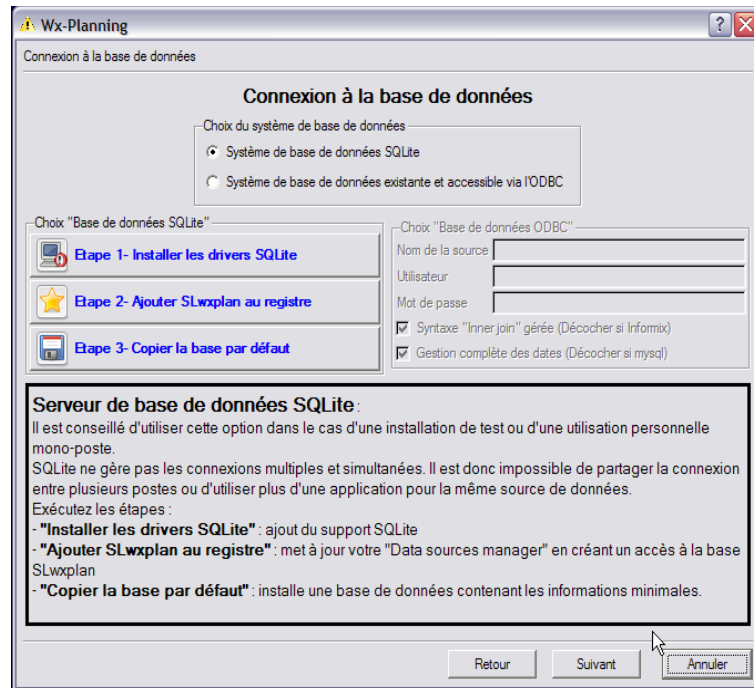


1- Sélectionnez l'option de « *Mise à jour* » puis « *suivant* »

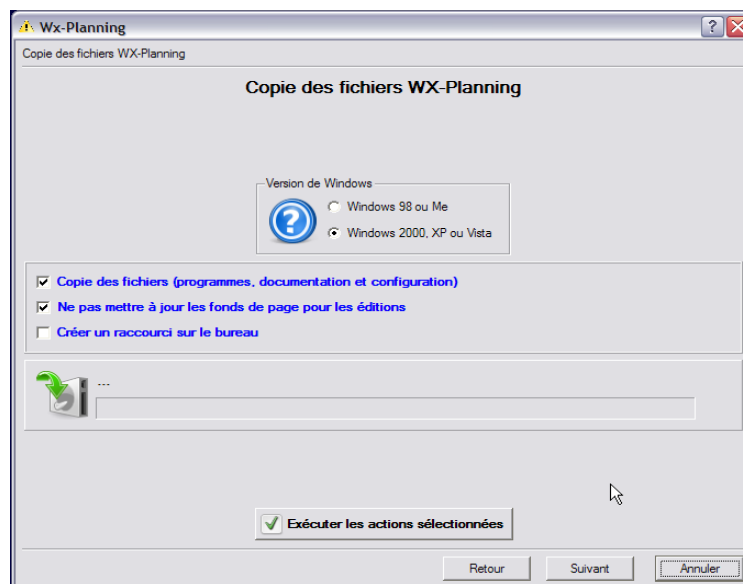


2- Acceptez les conditions en cochant la case correspondante puis sélectionnez un chemin de wxplanning si nécessaire. Cliquez sur « *suivant* ».

Par défaut le chemin d'installation est C:\Program Files\wxplanning



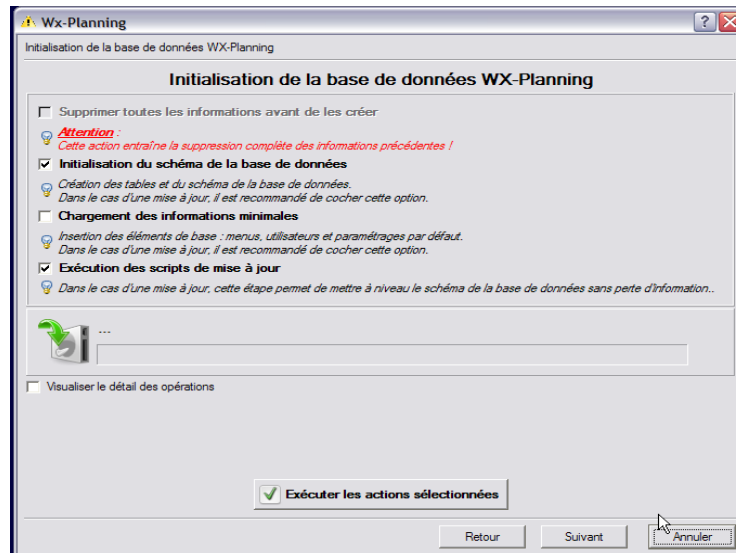
3- Les étapes d'installation de la base de données ne sont pas nécessaires. Vous pouvez cependant cliquer sur le bouton de test de la connexion afin de vous assurer que la base de données est correctement paramétrée. Cliquez sur « *suivant* ».



4- Installation des programmes :

- Cochez la case de « *copie des fichiers* » afin de mettre à jour le logiciel avec la nouvelle version des programmes.
- Si vous possédez des fonds de page propres, vous pouvez décider de les conserver en cochant la case « *Ne pas mettre à jour les fonds de page* ». Seuls les nouveaux fonds de page seront alors mis en place.
- Si vous possédez déjà un raccourci sur le bureau vers wxplanning, vous pouvez décocher la case « *Créer un raccourci sur le bureau* ».

Cliquez sur « *Exécuter les actions sélectionnées* » pour effectuer ce traitement.
Cliquez sur « *Suivant* »

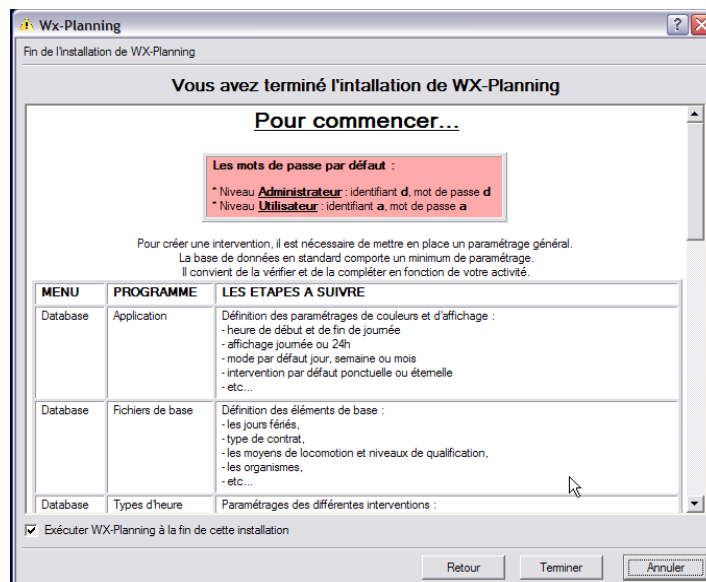


5- Exécution des scripts de mise à jour :

- Attention à ne pas cocher la case « *Supprimer toutes les informations* », sinon l'ensemble des données présentes seront supprimées.
- Cochez la case « *Installation du schéma* » afin de compléter si nécessaire la base de données par de nouvelles structures
- Décochez « *Chargement des informations minimales* » qui sont utiles lors d'une première mise en place
- Cocher « *Exécution des scripts de mise à jour* » afin de modifier la structure actuelle de votre base de données.

Cliquez sur « *Exécuter les actions sélectionnées* » pour effectuer ce traitement.

Cliquez sur « *Suivant* »



6- La procédure d'installation est terminée.

Pour les utilisateurs hors contrat avec Logisud, vous pouvez poster vos remarques et messages sur le forum des utilisateurs à l'adresse <http://www.logisud.fr/phpBB2>.